

Fleischmann Fördertechnik | Brühlweg 6 | 67483 Edesheim

Fleischmann Fördertechnik e.K.
 Brühlweg 6
 67483 Edesheim

Tel.: +49 (0) 6323/94 92 93 0
Fax: +49 (0) 6323/94 92 93 1
E-Mail: info@fleischmann-foerdertechnik.de
Web: www.fleischmann-foerdertechnik.de

Linde H 80 D-01/900

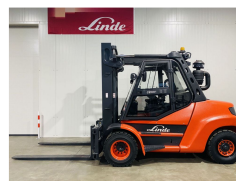
Tragkraft: 8000 kg
Masttyp: Standard
Hubhöhe: 3350 mm
Bauhöhe: 3030 mm
Freihub: 150 mm
Baujahr: 2013
Betriebsstunden: 10895
Antriebsart: Diesel
Tech. Zustand: gut
Optischer Zustand: gut
Gabellänge: 2000 mm

Com Nr.: DG1024
Reifen vorne: Luft
Reifen vorne Zustand: 60 - 80%
Reifen hinten: Luft
Reifen hinten Zustand: 80 - 100%
Antrieb: Deutz
Getriebe: 1- Pedal Steuerung

Extras:

Seitenschieber Zinkenverstellgerät
 integriertes Kaup Zinkenverstellgerät mit Seitenschieber
 3. Ventil 4. Ventil Arbeitsscheinwerfer hinten Arbeitsscheinwerfer vorne Heizung Vollkabine Klimaanlage
 Komfortsitz Luftgefedert / mit Sitzheizung

Bei weiteren Fragen rufen Sie uns gerne an. Wir haben neben diesem Modell noch ca. 150 andere Flurförderfahrzeuge an Lager. Besuchen Sie unsere Homepage www.fleischmann-foerdertechnik.de Leasing & Finanzierung sowie eine Lieferung zu günstigen Konditionen fragen wir gerne für Sie an. Eine Inzahlungnahme von Linde Geräten ist ebenfalls möglich auch ohne dass Sie ein Gerät bei uns erwerben. *** Ausgewiesene Betriebsstunden wurden zum Stand des Einstelldatums abgelesen *** *** Zwischenverkauf, Änderungen und Irrtümer vorbehalten *** *** Preise auf Kleinanzeigen sind Bruttopreise inkl. MwSt ***



HRA 30255
Steuernummer 24/042/42607
USt.IdNr. DE 252724033

Bank Südpfalz eG
Konto-Nr. 104 812 921
BLZ 548 625 00

BIC GENODE 61 SUW
IBAN
DE20 5486 2500 0104 8129 21

Preis: 59.900,00 € (zzgl. MwSt.) (Zwischenverkauf vorbehalten)