

Fleischmann Fördertechnik | Brühlweg 6 | 67483 Edesheim

Fleischmann Fördertechnik e.K.
 Brühlweg 6
 67483 Edesheim

Linde L 16 Triplex Batterie Bj.20

Tragkraft: 1600 kg
Masttyp: Triplex
Hubhöhe: 4805 mm
Bauhöhe: 2170 mm
Freihub: 1560 mm
Baujahr: 2015
Betriebsstunden: 2644
Antriebsart: Elektro
Tech. Zustand: gut
Optischer Zustand: gut
Gabellänge: 1150 mm

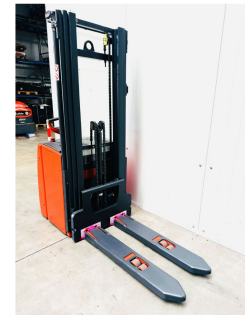
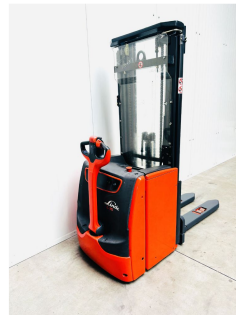
Tel.: +49 (0) 6323/94 92 93 0
Fax: +49 (0) 6323/94 92 93 1
E-Mail: info@fleischmann-foerdertechnik.de
Web: www.fleischmann-foerdertechnik.de

Com Nr.: DG1835
Reifen vorne: Vulkollan
Reifen hinten: Vulkollan
Batterie: 2020, 24V, 375Ah, 60 - 80%

Extras:

Vollfreihub

Übergabe mit neuer FEM 4.004 Prüfung Bei weiteren Fragen rufen Sie uns gerne an. Wir haben neben diesem Modell noch ca. 150 andere Flurförderfahrzeuge an Lager. Besuchen Sie unsere Homepage www.fleischmann-foerdertechnik.de Leasing & Finanzierung sowie eine Lieferung zu günstigen Konditionen fragen wir gerne für Sie an. Eine Anzahlungnahme von Linde Geräten ist ebenfalls möglich ☐ auch ohne dass Sie ein Gerät bei uns erwerben. *** Ausgewiesene Betriebsstunden wurden zum Stand des Einstelldatums abgelesen *** *** Zwischenverkauf, Änderungen und Irrtümer vorbehalten *** *** Preise auf Kleinanzeigen sind Bruttoreise inkl. MwSt ***



Preis: 7.900,00 € (zzgl. MwSt.) (Zwischenverkauf vorbehalten)

Amtsgericht Landau
 HRA 30255
 Steuernummer 24/042/42607
 USt.IdNr. DE 252724033

VR Bank Südpfalz eG
 Konto-Nr. 104 812 921
 BLZ 548 625 00

BIC GENODE 61 SUW
 IBAN
 DE20 5486 2500 0104 8129 21